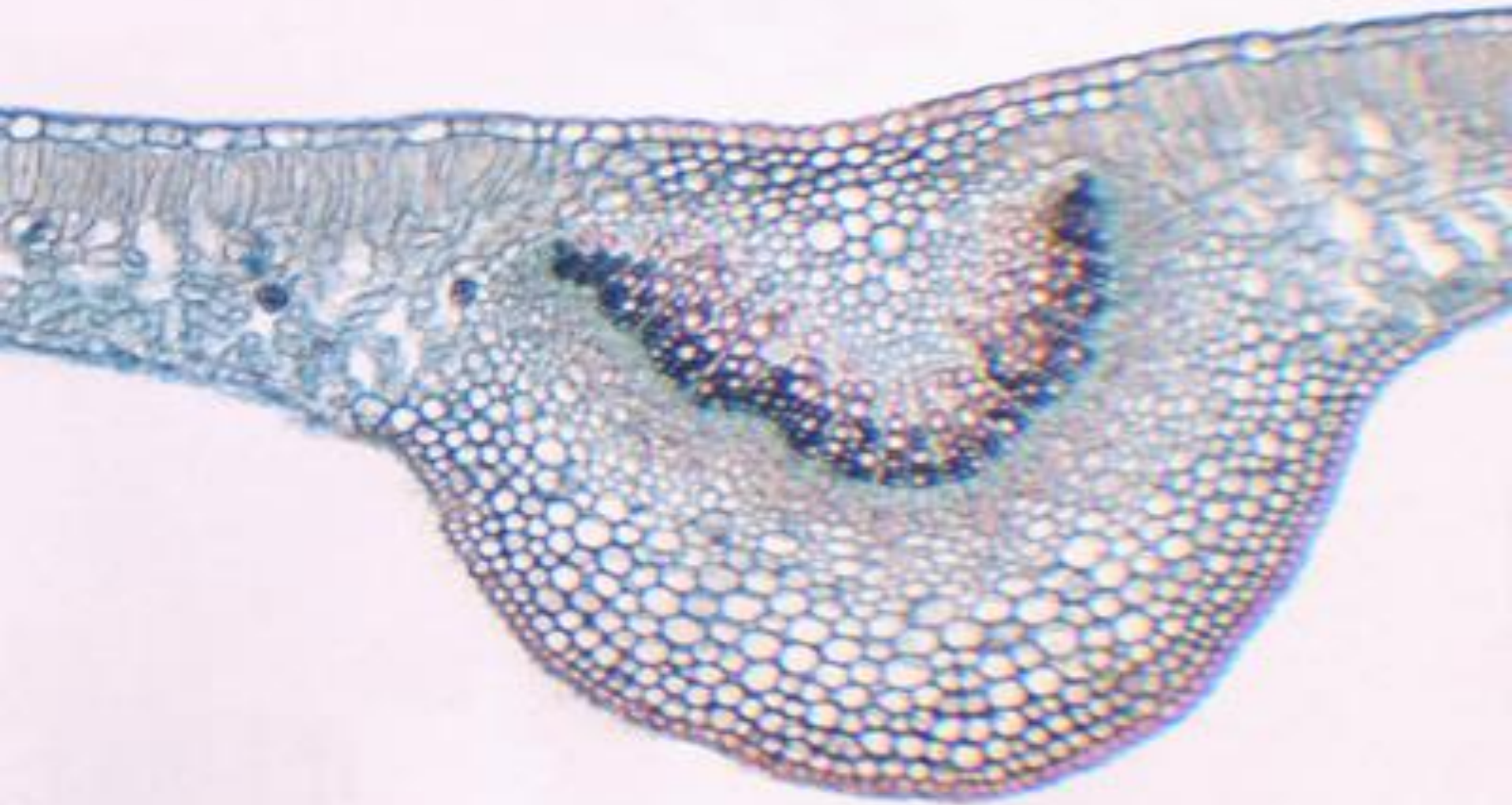


ANATOMÍA DE LA HOJA



TEJIDOS BÁSICOS QUE INTEGRAN LA HOJA:

➤ EPIDERMIS SUPERIOR = EPIFILO

➤ PARÉNQUIMA CLOROFILIANO

➤ TEJIDOS DE SOSTÉN

➤ XILEMA

➤ FLOEMA

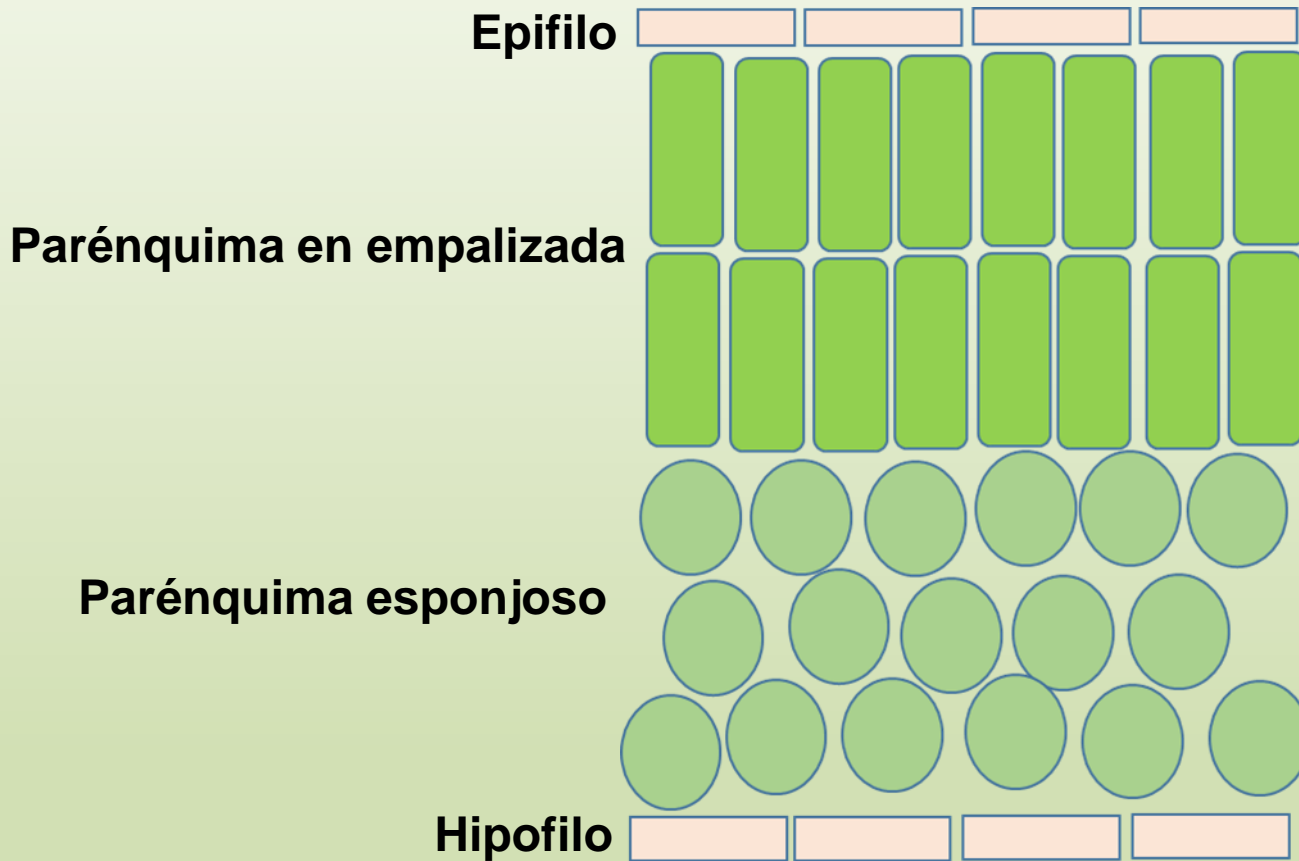
➤ EPIDERMIS INFERIOR = HIPOFILO

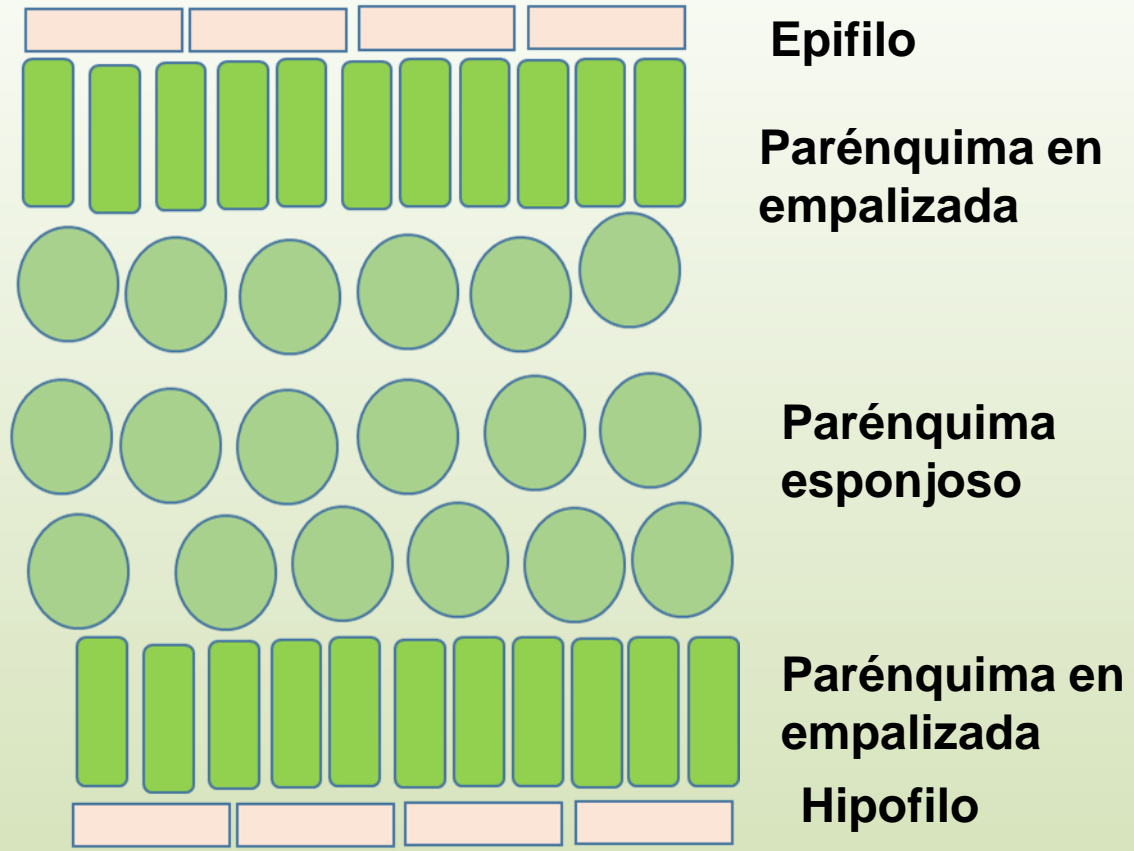


MESOFILO

TIPOS DE MESOFILO

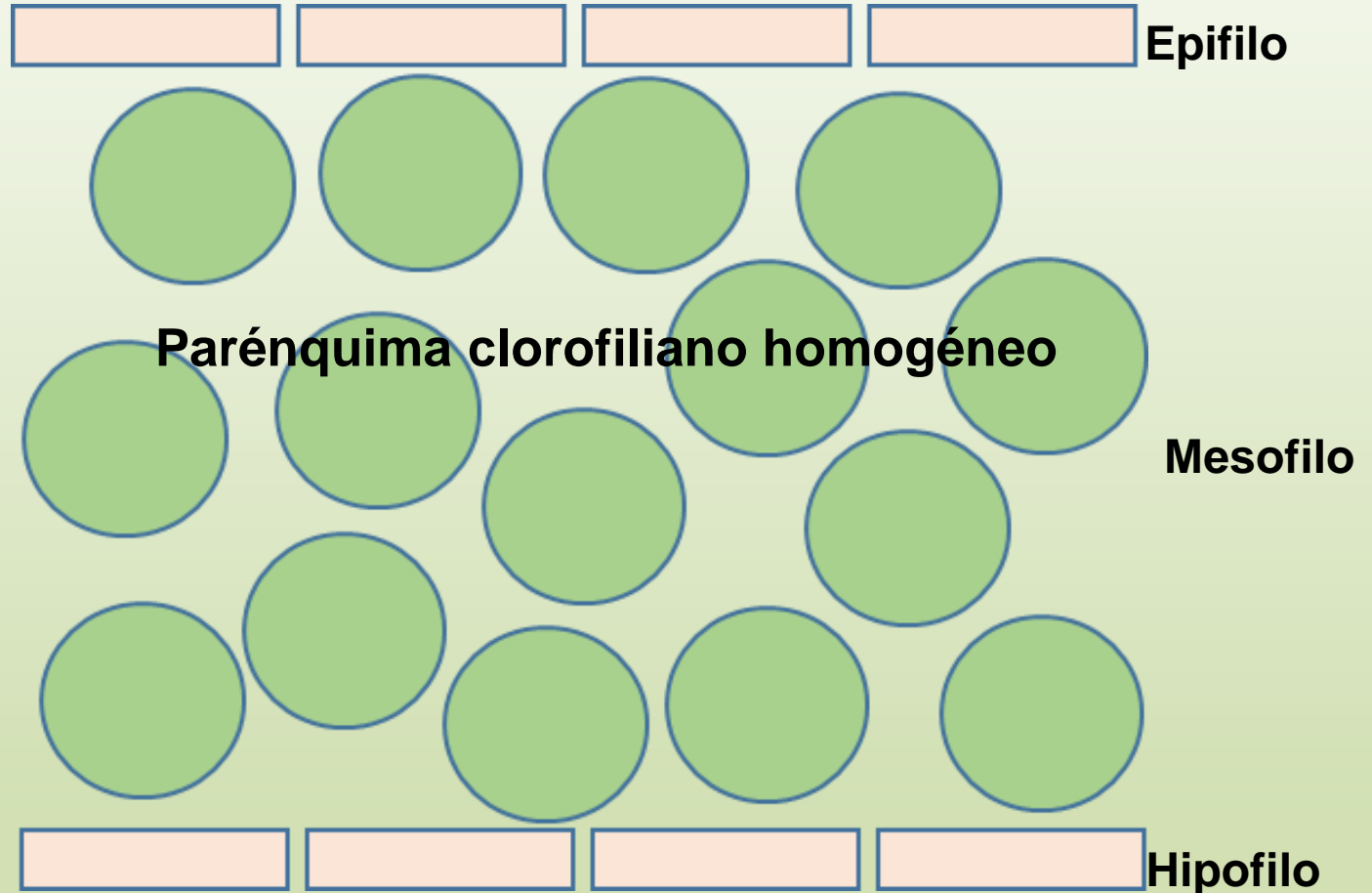
DORSIVENTRAL



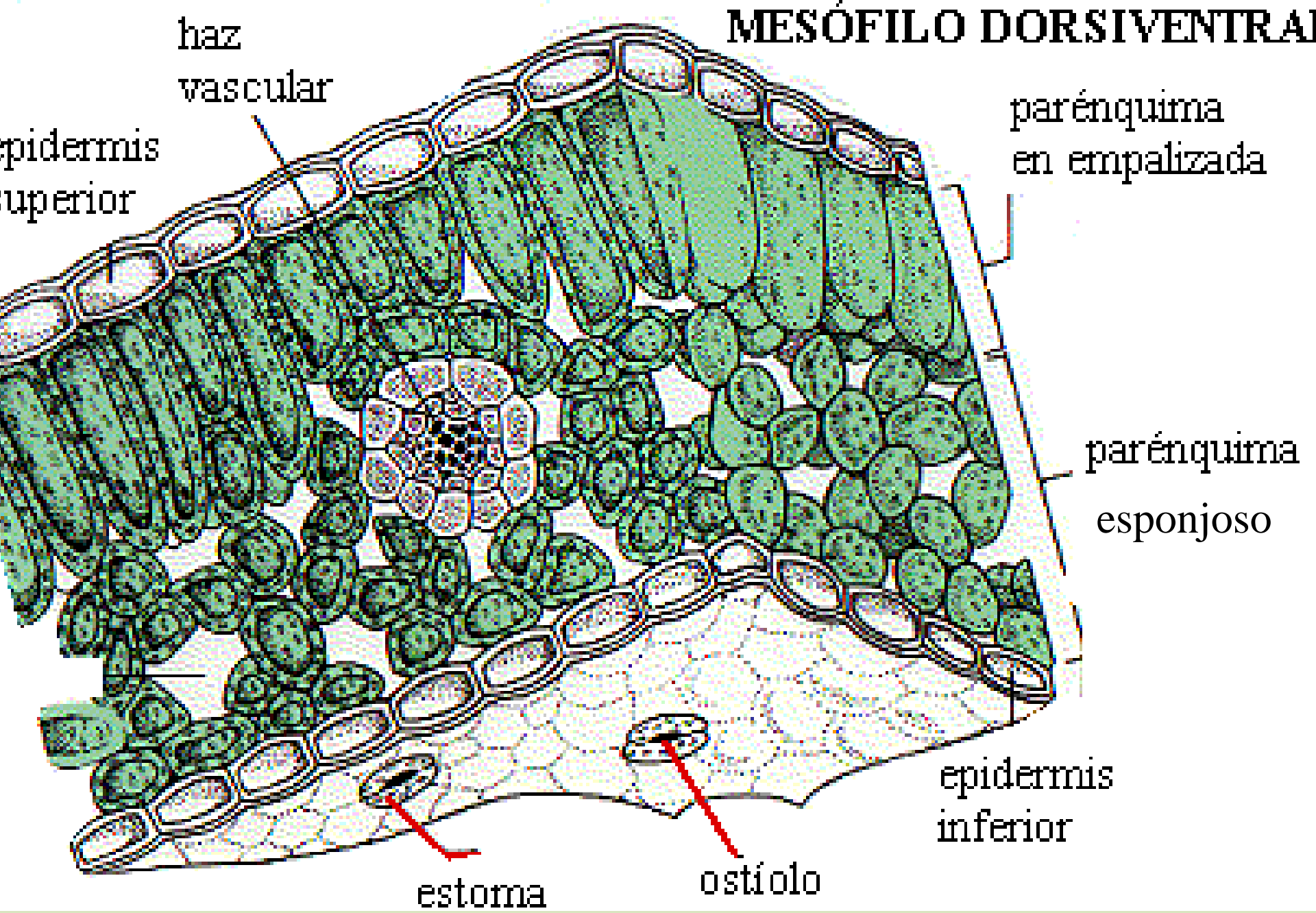


ISOLATERAL

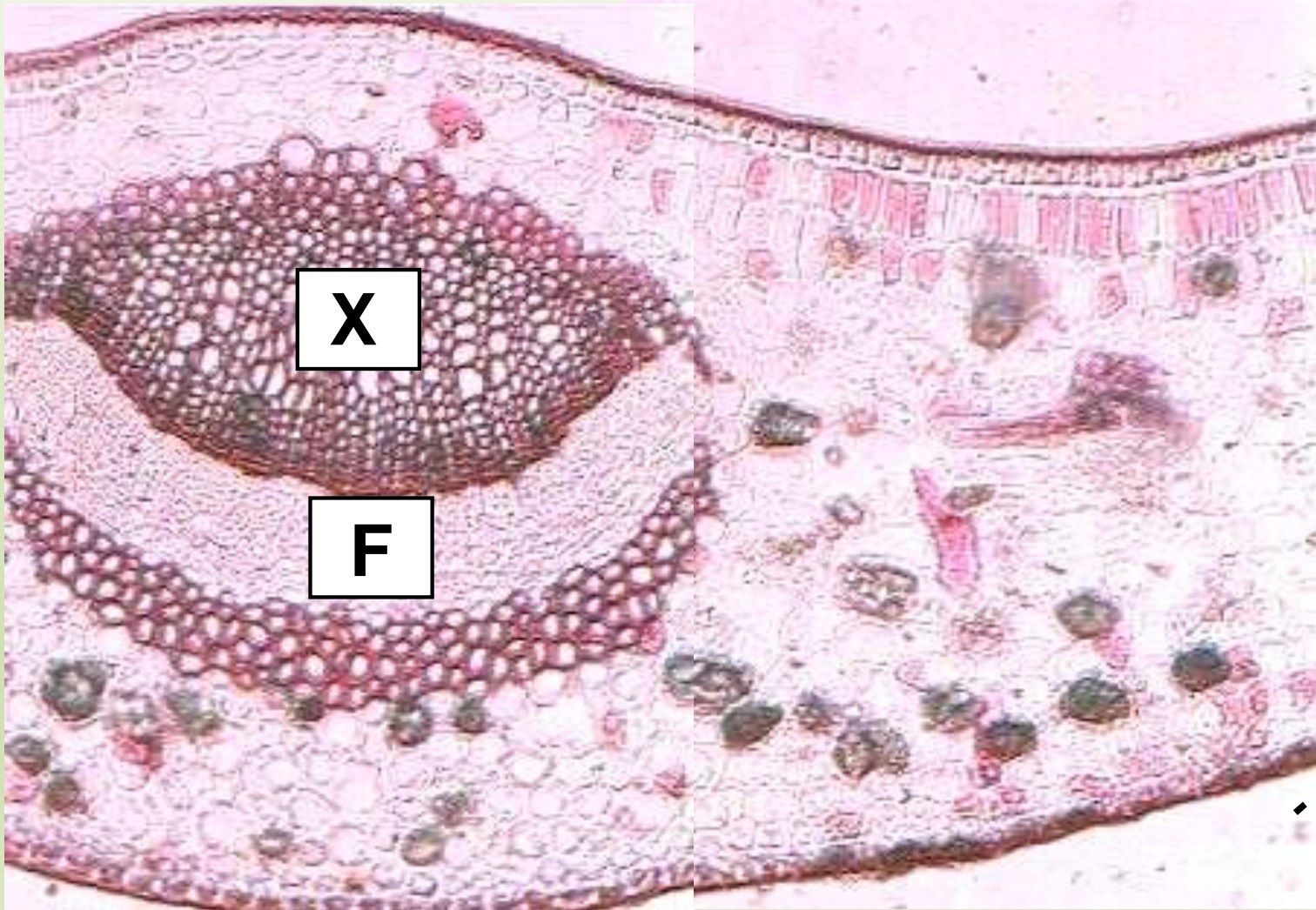
HOMOGÉNEO O INDIFERENCIADO

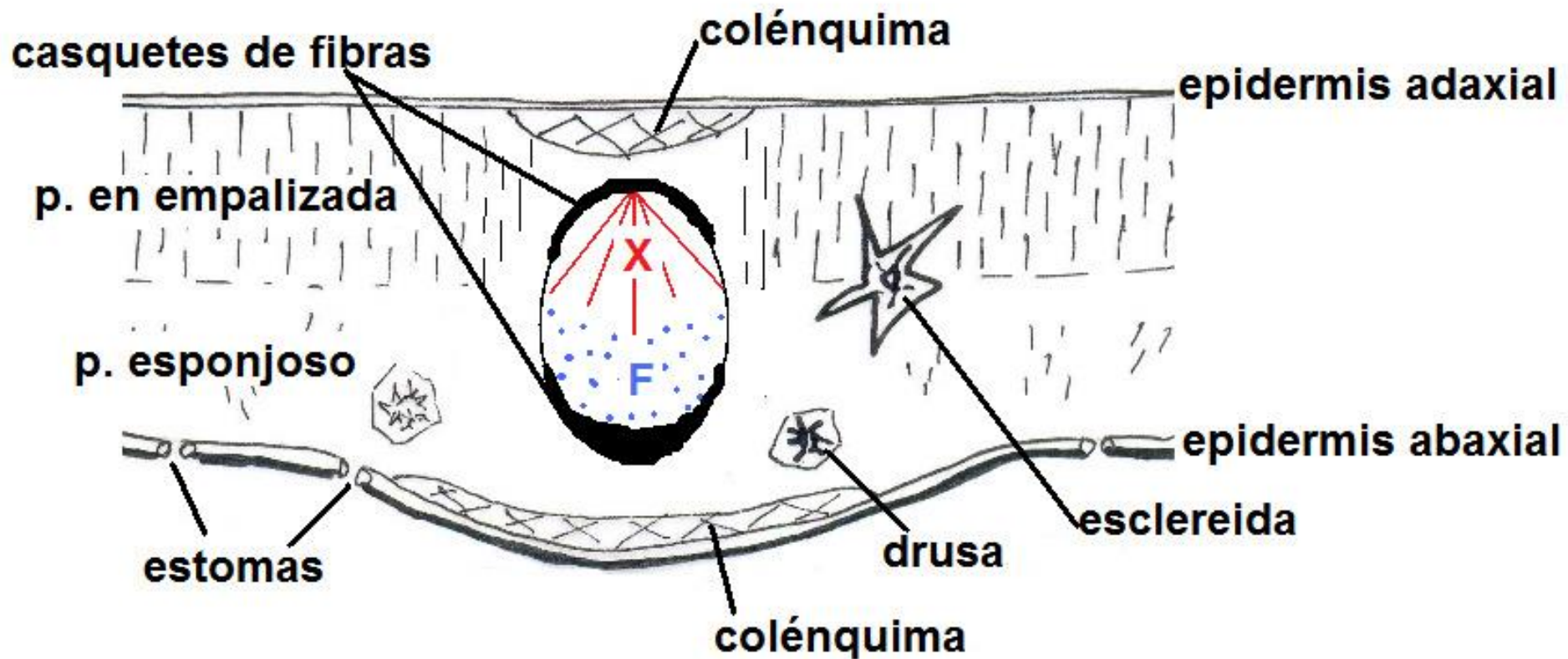


MESÓFILO DORSIVENTRAL

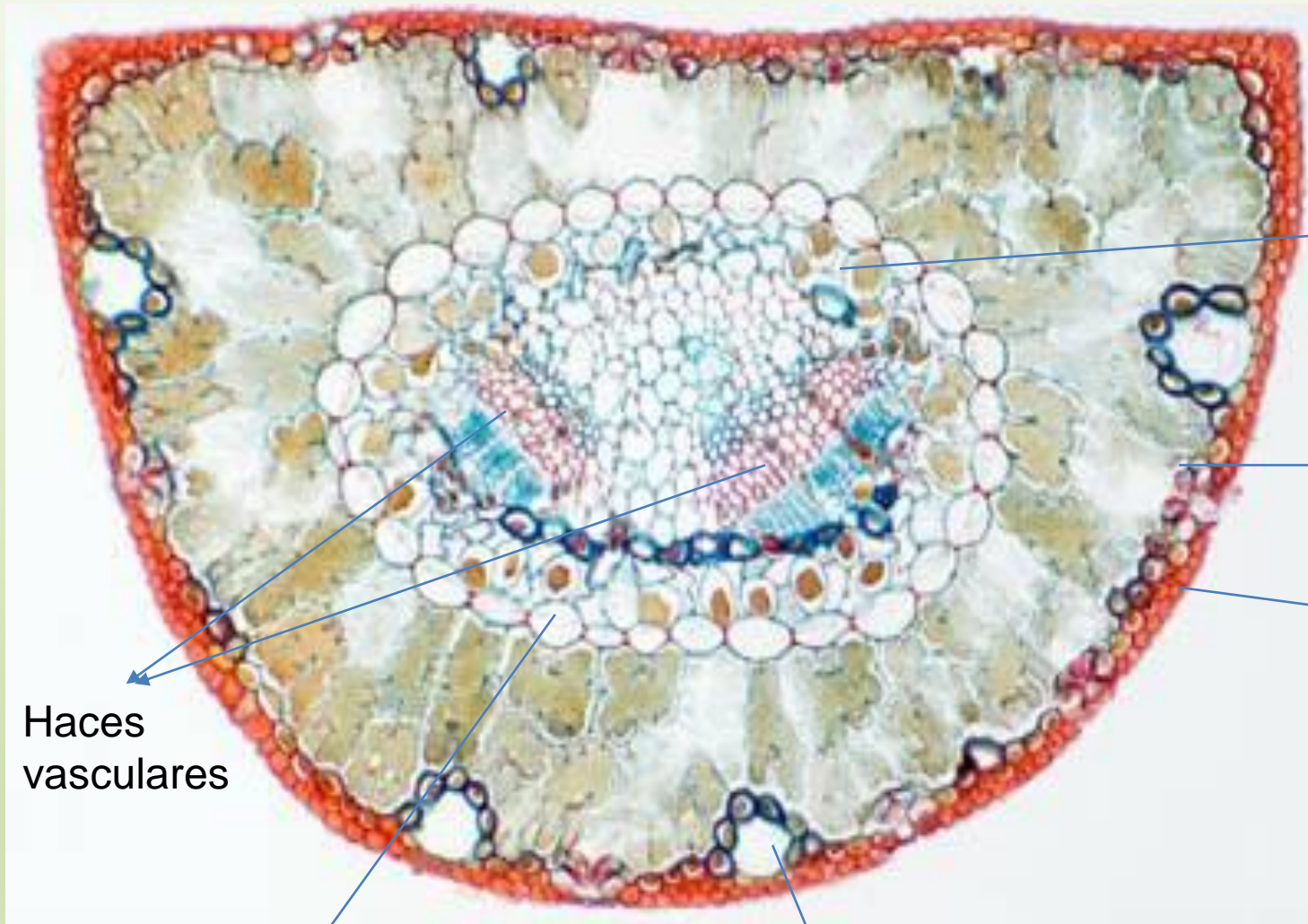


MESOFILO DORSIVENTRAL- HOJA DE CAMELIA





Hoja de pino: mesofilo homogéneo o indiferenciado



Tejido de transfusión

hipodermis

epidermis

Haces vasculares

endodermis

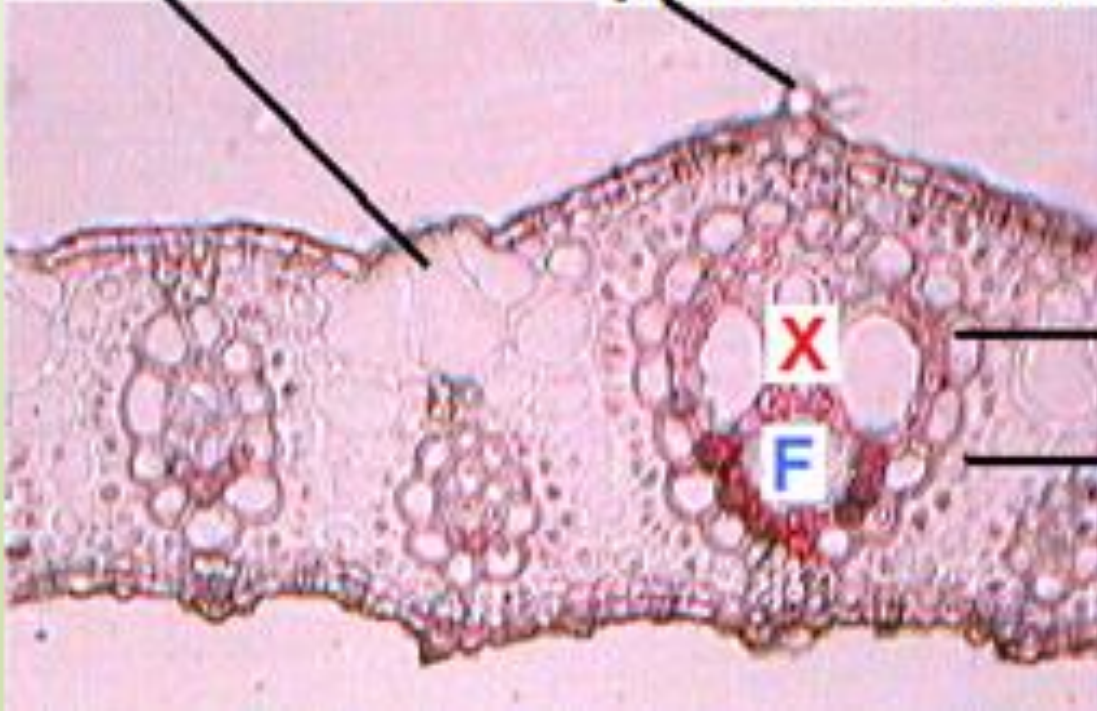
Cavidades resiníferas

ANATOMÍA DE LAS POACEAE

	HOJAS C4	HOJAS C3
SUBFAMILIA	PANICOIDEAS	FESTUCOIDEAS
ORIGINARIAS DE CLIMA	TEMPLADO-CÁLIDO	TEMPLADO-FRÍO
TRICOMAS	BICELULARES	UNICELULARES
CÉLULAS SILICOSAS	EN FORMA DE HUESO	REDONDEADAS
VAINAS RODEANDO AL HAZ VASCULAR	PARENQUIMÁTICA	MESTOMÁTICA PARENQUIMÁTICA
ESTRUCTURA KRANTZ	POSEE	NO POSEE
PARÉNQUIMA INCOLORO	POSEE	NO POSEE
EJEMPLO	CAÑA DE AZÚCAR MAÍZ	TRIGO FESTUCA

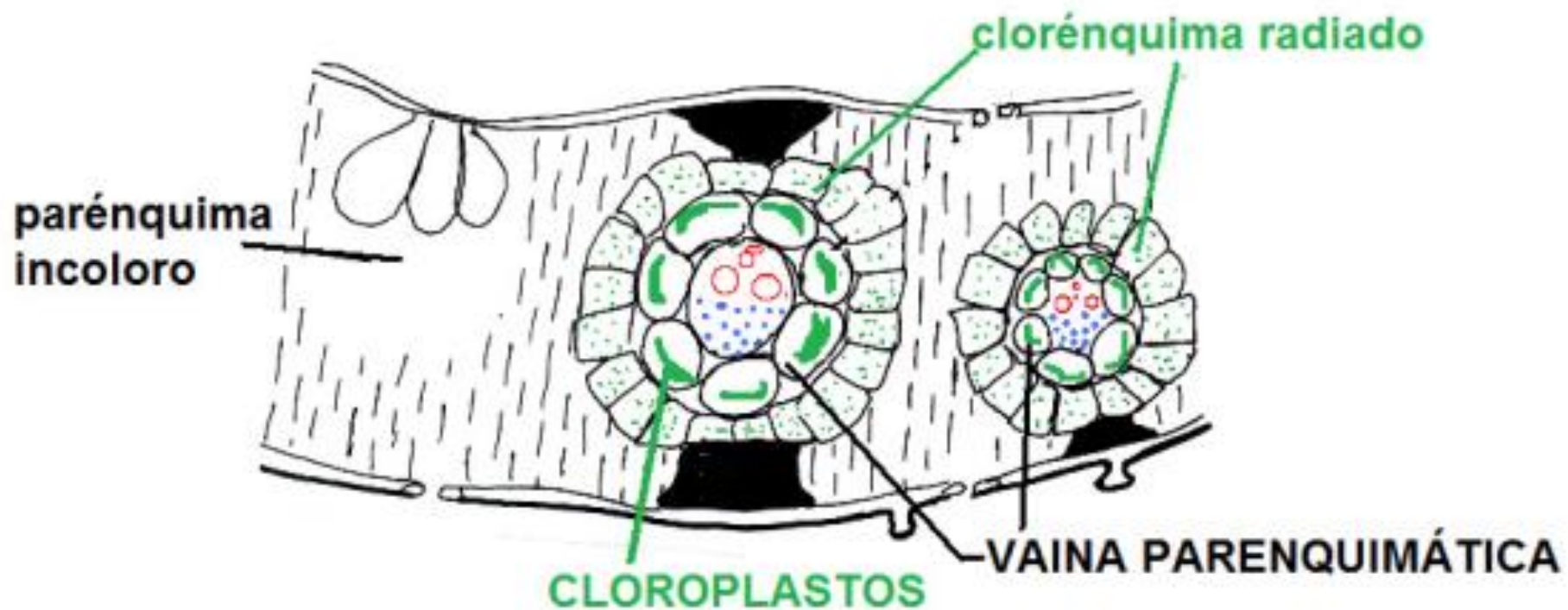
SUBFAMILIA PANICOIDEAS- PLANTAS C4

**células
buliformes** **pelo bicelular**



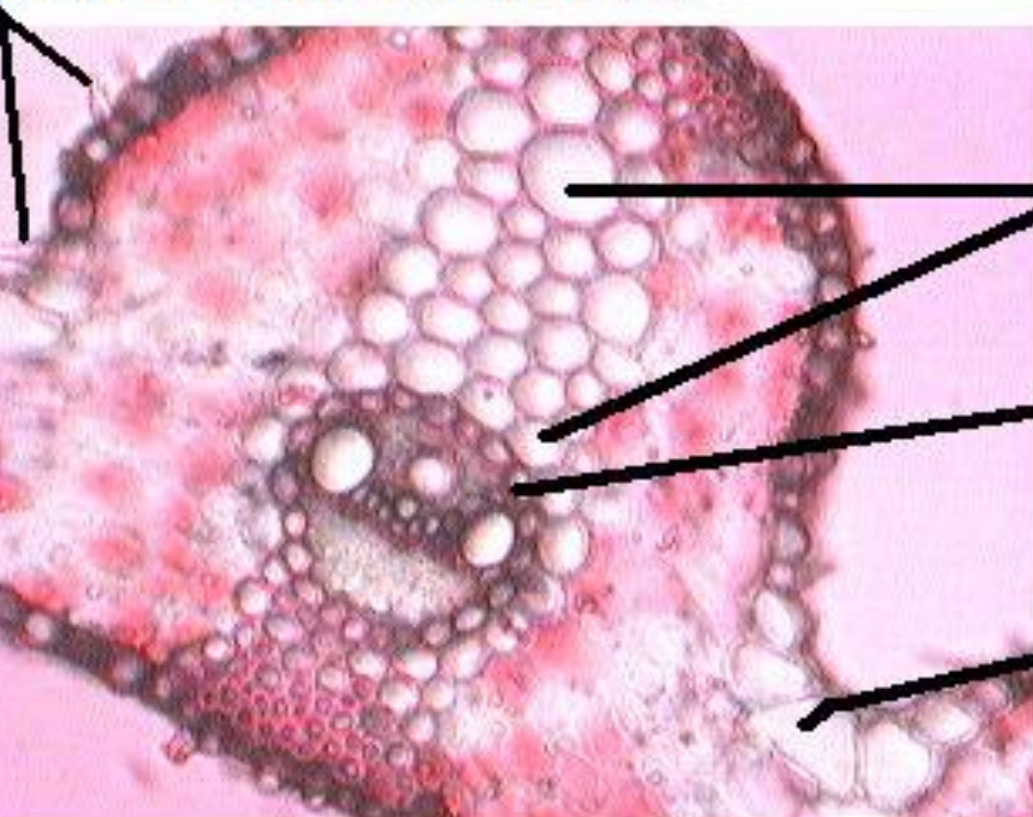
vaina parenquimática

clorénquima radiado



SUBFAMILIA FESTUCOIDEAS- PLANTAS C₃

pelos unicelulares



vaina parenquimática

vaina mestomática

células buliformes

