

Valoración Forestal

Modelo Faustmann

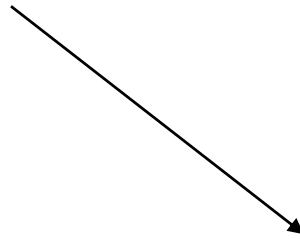
Madera en pie

Productos no madereros y ambientales

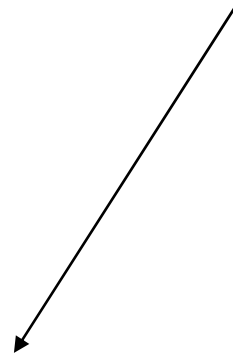
Economía Forestal

- Estudio de los factores de producción que integran al bosque en cuanto a los beneficios de tipo individual y social
- Actividad que estudia las distintas alternativas de los factores de producción del bosque, las compara, eligiendo la que más le convenga respetando el principio de perpetuidad

Tomar decisiones



En el marco de un sistema

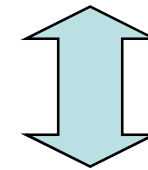


Para lograr **EFICIENCIA** y
SUSTENTABILIDAD

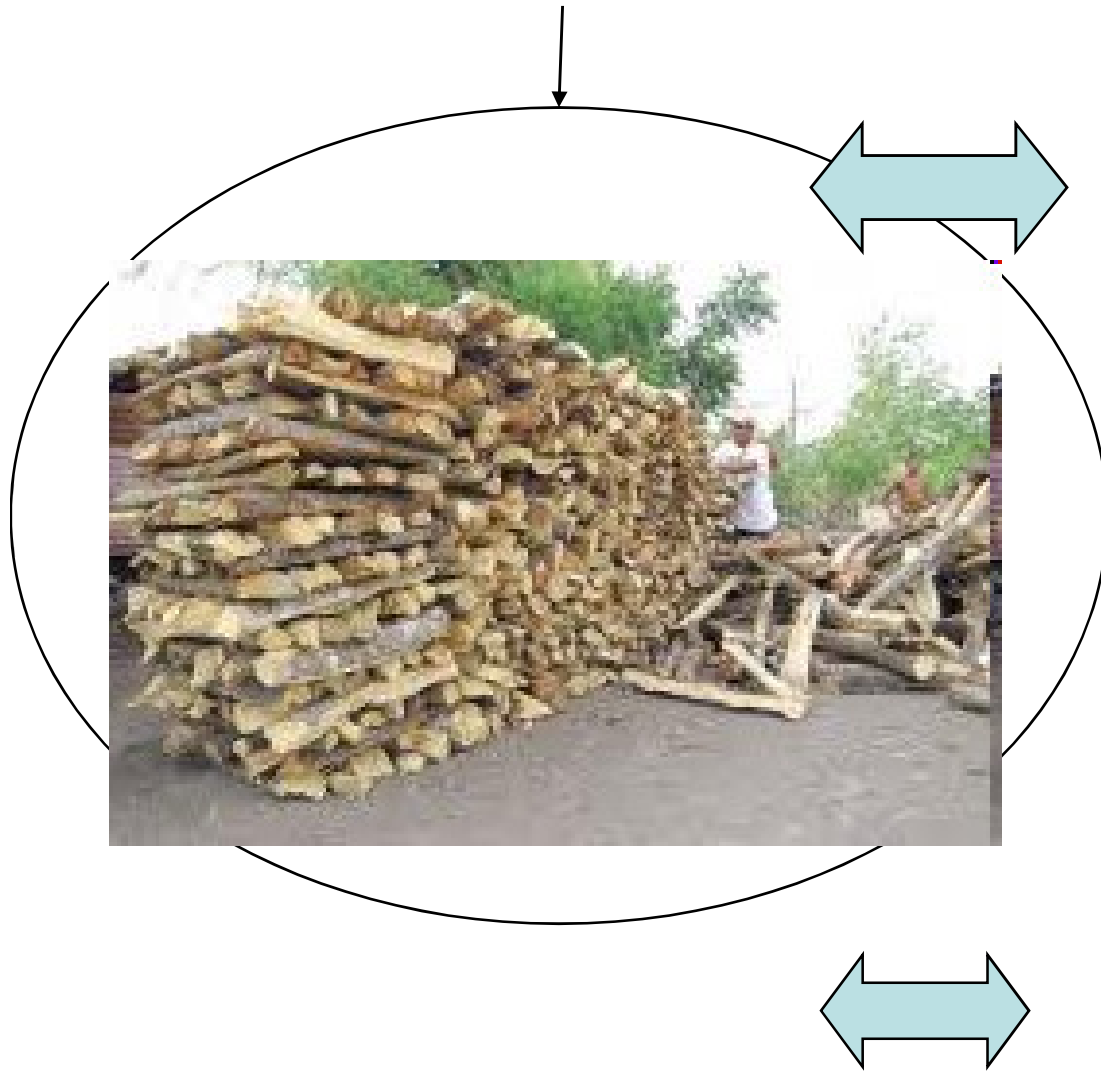
Sistema Forestal

Contexto:

- Social
- Mercados
- Legislación
- Política



Herramientas
para toma de
decisiones



Paradigmas de manejo forestal

- Clásico: Rendimiento sostenido Siglo XIX hasta 1950
- Rendimiento sostenido de usos múltiples. 1950-1990
- Manejo ecosistémico del siglo XXI
Los bosques como fuente de sustento y de bienestar Humano

En ese contexto

- ¿Para qué sirve valorar?
- ¿qué tiene que ver un sistema, un modelo y la valoración?
- Según su criterio ¿qué variables se deben considerar para asignar valor?

En 10 min discutir