

INFLORESCENCIAS

La *inflorescencia* es todo sistema de ramificaciones que remata en flores.

▪ Partes de una inflorescencia

Pedúnculo: es el eje principal o parte del tallo que soporta el receptáculo común o el raquis.

Raquis: es la parte del tallo que lleva las ramas floríferas.

Pedicelo: es la parte del tallo que sostiene cada flor.

Hipsófilos o brácteas: son de origen foliar, pero diferenciadas de los nomófilos, pueden ser verdes o de colores vistosos. En la axila de las brácteas nacen las ramificaciones de la inflorescencia o las flores. En el capítulo las brácteas o filarias forman el involucre y cada flor puede estar acompañada a su vez de la bráctea madre de la flor. En el espádice la bráctea recibe el nombre de espata, y en la familia Poaceae (=Gramíneas) reciben los nombres de glumas y glumelas. Sin embargo, a veces faltan como en las Brassicaceae (=Crucíferas).

Escapo floral: es un pedúnculo que nace entre la roseta de hojas (plantas arrossetadas), o de un tallo subterráneo como la cebolla (*Allium cepa*).

▪ Clasificación de las inflorescencias

- A. **Racimosas, indefinidas o indeterminadas o centripetas**: caracterizadas por el crecimiento indefinido o indeterminado, correspondiendo al tipo de ramificación monopodial; por el sentido de la floración acrópeto de abajo hacia arriba (racimo) o centripeto, de la periferia hacia el centro (umbela).
- B. **Cimosas, definidas o determinadas o centrifugas**: caracterizadas por el crecimiento definido o determinado por el desarrollo de la primera flor, correspondiendo al tipo de ramificación simpodial; por el sentido de la floración basípeto (cima monopodial), de arriba hacia abajo o centrifugo, del centro hacia la periferia (cima umbeliforme).

Las inflorescencias racimosas y cimosas pueden ser:

- 1.1. *Simples*: sólo un raquis o receptáculo con flores.
- 1.2. *Compuestas*: son inflorescencias de inflorescencias
 - 2.a. Homogéneas cuando las inflorescencias elementales son del mismo tipo que la inflorescencia total. Ejemplo: umbela de umbelas
 - 2.b. Heterogéneas cuando las inflorescencias elementales son de distinto tipo que las inflorescencia total. Ejemplo: espiga de espiguillas
- 1.3. *Mixtas*: cuando se encuentran combinadas inflorescencias racimosas y cimosas. Ejemplo cima de capítulos

□ Principales TIPOS DE INFLORESCENCIAS RACIMOSAS SIMPLES

Racimo: raquis monopodial que lleva flores pediceladas. *Aloe*

Espiga: raquis monopodial que lleva flores sésiles o sentadas. *Chasmanthe*

Espiguilla: inflorescencia elemental de las *Poaceae* (= Gramíneas). Definida por dos brácteas estériles, las GLUMAS, posee una raquilla en cuyos nudos se ubican los ANTECIOS. Cada antecio está limitado por dos brácteas denominadas GLUMELAS (la mayor LEMMA, y la menor la PÁLEA), cubren las LODICULAS o GLUMÉLULAS (generalmente en número de dos). Androceo con 3-6 ó 9 estambres. Gineceo súpero, bicarpelar, gamocarpelar, con estigmas plumosos, encerrando un óvulo.

Umbela: los pedicelos de las flores son más o menos largos y nacen todos del extremo ensanchado del pedúnculo. Agapanto

Corimbo: parecido a la umbela, pero los pedicelos nacen a distinta altura. *Iberis sp* (Brassicaceae)

Espádice: raquis engrosado con flores imperfectas (unisexuales) sentadas. El conjunto protegido por una bráctea herbácea llamada espata. Cala

Régimen: es una espiga ramificada protegida por una bráctea leñosa. Palmeras.

Capítulo: el raquis aplastado, más o menos plano, forma el receptáculo común o clinanto, donde desarrollan las flores sésiles. El conjunto está protegido por brácteas o filarias que forman el involucre. Cada flor puede estar o no acompañada de una bráctea madre de la flor. Familia *Asteraceae* (=Compositae)

Los capítulos pueden ser dimorfos o isomorfos.

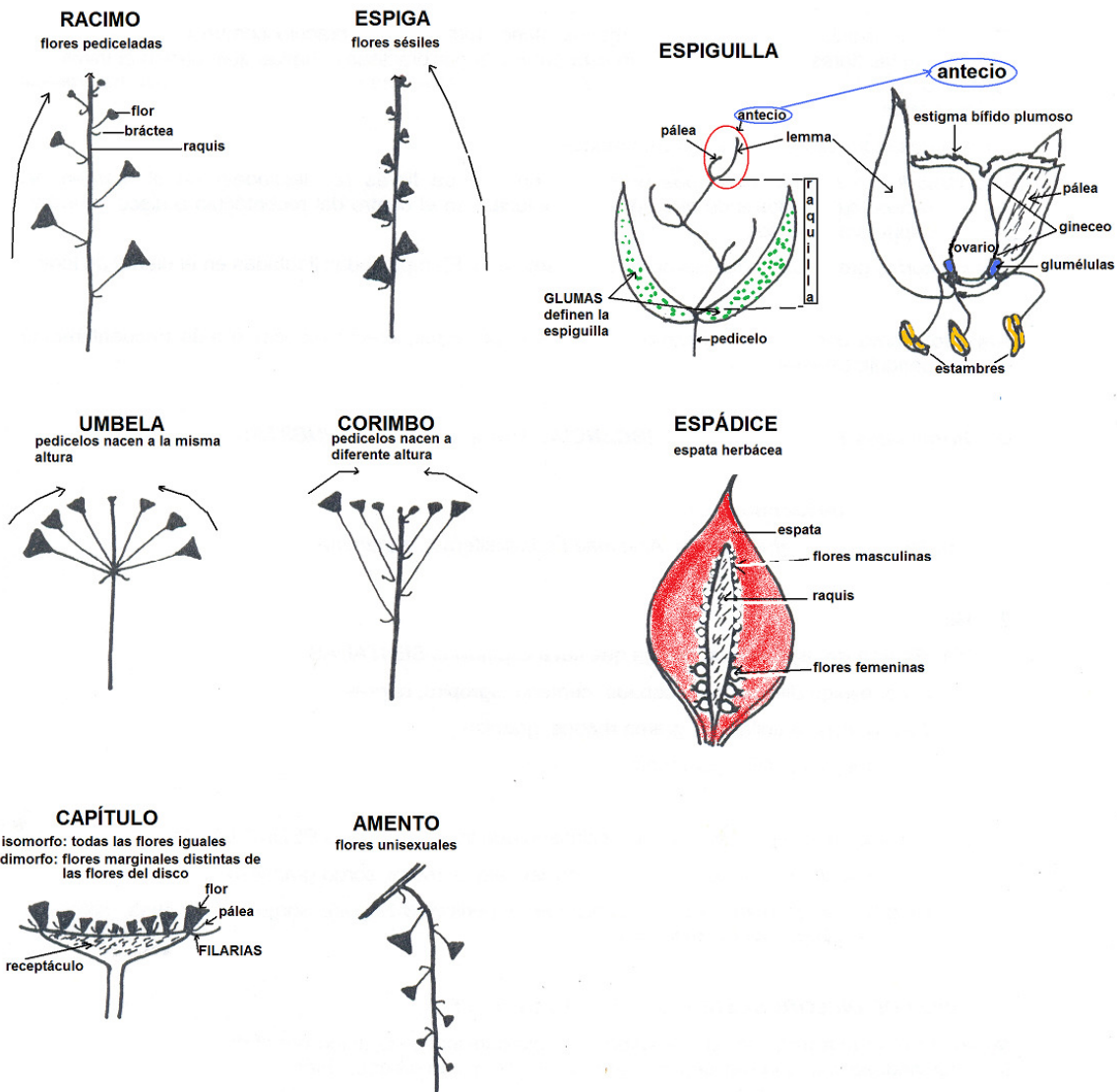
Los *dimorfos* presentan dos tipos de flores: un tipo de flores (ej. liguladas) en el margen del receptáculo, y flores de otro tipo (ej. tubulosas) en el centro del receptáculo o disco. Ejemplo: capítulo del girasol.

Los *isomorfos* presentan todas las flores del mismo tipo. Ejemplo todas liguladas en el diente de león.

Amento: como una espiga o racimo con flores imperfectas, erecto (sauce) o más frecuentemente péndulo (álamo).

Cono: de las gimnospermas es como un amento.

INFLORESCENCIAS RACIMOSAS SIMPLES



Cono o estróbilo inflorescencia de las Gimnospermas (Coníferas)

□ **Principales TIPOS DE INFLORESCENCIAS RACIMOSAS COMPUESTAS**

1. Homogéneas

1.a. **Racimo de racimos:** vid

1.b. **Umbela de umbelas:** fam. *Apiaceae* (=Umbelíferas), zanahoria

2. Heterogéneas

2.a. **Espiga de espiguillas:** espiga que lleva espiguillas SENTADAS.

2.a.a. espiga distica: trigo, cebada, centeno, agropiro, raigras

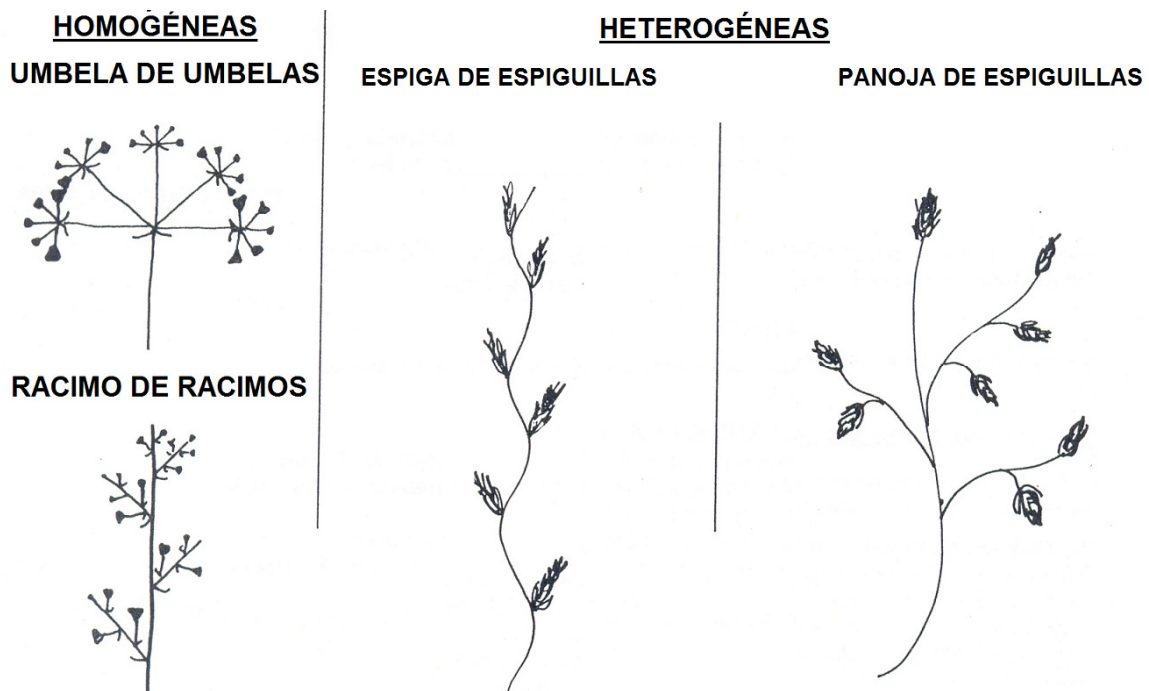
2.a.a.a. espiga unilateral: grama rhodes, gramilla

2.a.a.a.a. espiga cilíndrica: maíz

2.b. **Panoja de espiguillas:** racimo ramificado que lleva espiguillas PEDICELADAS

2.b.b. panoja densa (con pedicelos cortos): falaris, moha, sorgo granífero

2.b.b.b. panoja laxa (con ramificaciones y pedicelos largos): sorgo de escobas, sorgo de Alepo, avena, mijo, arroz



□ **TIPOS DE INFLORESCENCIAS CIMOSAS SIMPLES**

Monocasio o cima unípara: el crecimiento del eje principal es definido por el desarrollo de la primera flor originándose sólo una ramificación que cumple el mismo proceso. Flor morada.

Dicasio o cima bípara: el crecimiento del eje principal es definido por el desarrollo de la primera flor originándose dos ramificaciones que cumplen el mismo proceso. Clavelina

Pleocasio o cima múltipara: el crecimiento del eje principal es determinado por el desarrollo de la primera flor originándose múltiples ramificaciones. Malvón (cima umbeliforme); lino (cima corimbiforme); *Armeria sp* (cima capituliforme).

Ciatio: involucro de brácteas encerrando una única flor pistilada y un número variable de flores estaminadas, cada una formada por un solo estambre. Estrella federal.

Sicno: receptáculo invaginado llevando en su interior flores imperfectas. Higuera

INFLORESCENCIAS CIMOSAS

MONOCASIO
una ramificación



DICASIO
dos ramificaciones



PLEOCASIO
numerosas
ramificaciones

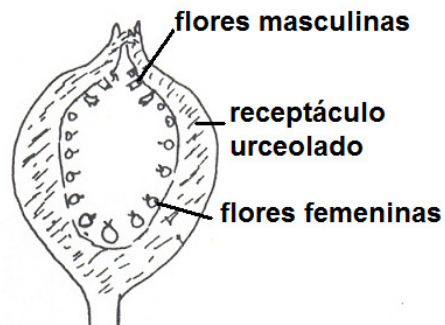


CIATIO



involucro formado por unión de hipsofilos. Flores aperiantadas. género Euphorbia

SICONO



receptáculo suele ser carnoso y comestible como en la higuera género Ficus

□ INFLORESCENCIAS MIXTAS

Por ejemplo: un eje monopodial que lleva cimas en sus nudos (verticilastros), se puede observar en la familia *Lamiaceae* (=Labiadas).

NO OLVIDE CONSULTAR LA BIBLIOGRAFIA

Dimitri, M.J. 1978. Enciclopedia Argentina de Agricultura y Jardinería. T I, Vol. 1

Dimitri, M.J. y E.N. Orfila. 1985. Tratado de morfología y sistemática vegetal. ACME

Font Quer, P. 1965. Diccionario de Botánica. Ed. Labor

Gola, G., G. Negri y Cappelletti. 1965. Tratado de Botánica. Ed. Labor

Harris, J.G. and M.W. Harris. 1994. Plant identification terminology. An illustrated glossary.

Spring Lake Publishing

Valla, J.J. 1979. Botánica. Morfología de las plantas superiores. Ed. Hemisferio Sur.