

Trabajo Práctico de Germinación:

Escarificación en semillas de Achira (*Canna glauca*)

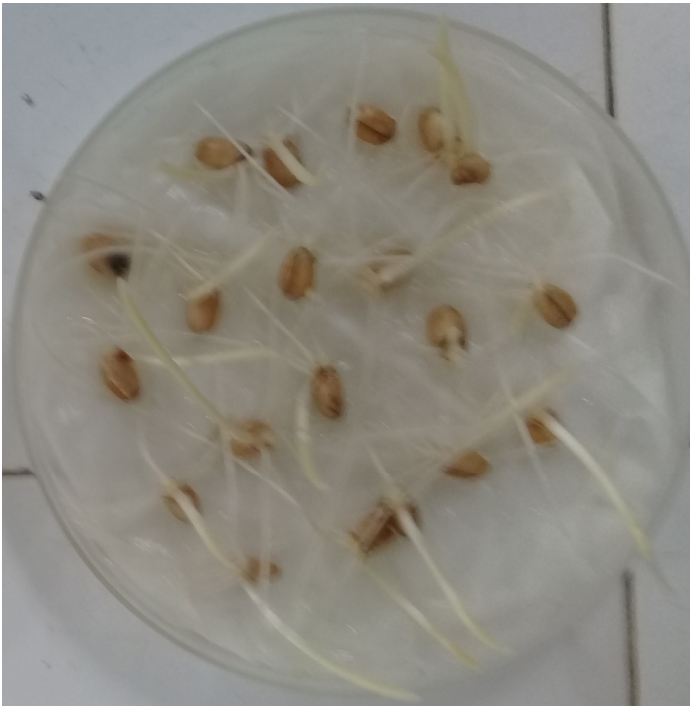


Semillas sin escarificar (- - -)



Semillas escarificadas (+ + +)

Germinación en trigo (*Triticum aestivum* L.) en lotes nuevos y viejos de semillas

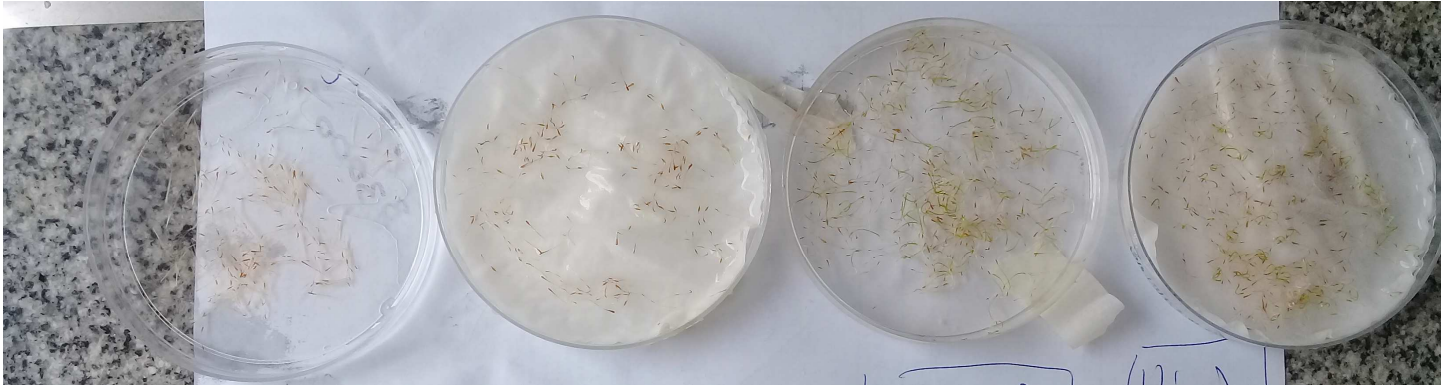


Trigo viejo (+ +)



Trigo nuevo (+ + +)

Germinación de semillas de "Totora" (*Typha spp.*)



Inundada (-)

Húmeda (-)

Inundada (+++)

Húmeda (++)

---

Oscuridad

---

Luz